

# ドレーパー記念幼稚園

2024

11.23 (土)

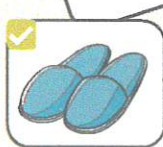
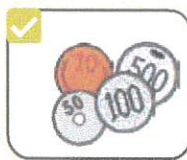
じかん 11:00 から 14:00

## マルシュ

ドレーパー記念幼稚園と隣接する大塚平安教会  
を会場にマルシュ(バザー)を開催いたします。

駐車場に限りがあるため、徒歩または自転車で来園してください。

もちもの





# 2F

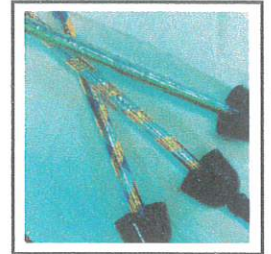
新園舎の2階です。園庭から入ることができます。

- ・シャカシャカカプセルキーホルダー制作
  - ・クラフト制作
- ¥ 材料費 1個 100円



剣、ステッキ、キャラクター帽子など手作りおもちゃを販売

¥ 50円～150円



## ワークショップ

会場：ほし組 ☆

## キッズ部門

会場：ひよこ組 🐣

- ・絵本バッグやお弁当グッズ、座布団カバーなどを販売
- ※チケットをお持ちの方は  
10:45～11:00の先行販売にいらしてください。
- ・手作り雑貨も販売



¥ 50円～600円

冬用子ども服、絵本、おもちゃ、ぬいぐるみ、日用品など

¥ 10円～



## ハンドメイド部門

会場：りんご組 🍏

## フリーマーケット

会場：ゆり組 🌸

# 1F

新園舎の1階です。2階から階段を降りて行きます。新園舎の門は使用できません。

焼き菓子、パン、和菓子、ご飯物、ジュース、揚げたてのえびせん、あげぱん

(きなこ・さとう) ¥ 50円～



かみしばい、中学校吹奏楽部によるミニコンサート、その他イベント開催



## クックルン部門

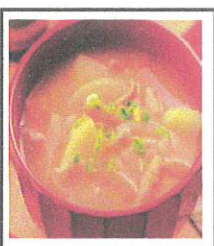
会場：図書室 📖

## マルシェ オンステージ

会場：ホール

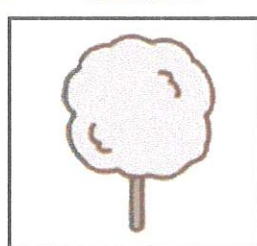
# 園庭

園内への出入りは正門をご利用ください。遊具は使えません。ご協力お願いします。



炊き込みご飯と豚汁・フリマ

女子生徒園後援会



わたあめ

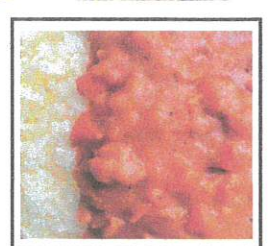
卒業生保護者



焼きそば

おやい組

仲間募集中

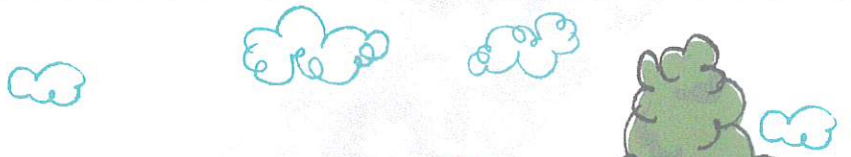


カレー・フリマ

孝女会 婦人会



# マルシュ案内図



2Fから  
一方通行

【中庭】

クックルン

子どもトイレ

※閉切  
【新館 1F玄関】

IF



図書室



休憩所

マルシュオンステージ

トイレ

【ホール】  
休憩所



1Fへ  
一方通行

ワークショップ

★ほし組

子ども  
トイレ

キッズ

ひよこ組

2F

【教会】

ハンドメイド

りんご組

フリーマーケット

ゆり組

婦人会  
カレー・フリマ



靴置き場



※靴を脱いでね

※靴を脱いでね

卒業生保護者

わたあめ

【本館】

子ども  
トイレ

休憩所

おやじ組

焼きそば

幼稚園後援会

炊き込みご飯・豚汁

トイレ

授乳室

後援会

フリーマーケット

【正門】

園庭



【ゴミステーション】





## お知らせとお願い

- ・授乳室をご利用の方は職員室へお声かけください。
- ・お買い物をした商品を入れる袋をご持参ください。
- ・外靴置き場はありますが、外靴の紛失等不安な場合は外履きを入れる袋をご持参頂き外履きをお持ち歩きください。
- ・1万円札、5千円札でのお買い物はできません。小銭のご用意をお願いします。
- ・幼稚園側の駐車場は、駐輪場になります。
- ・車は幼稚園向かい側に停めてください。
- ・台数に限りがあります。
- ・道路は横断せずに、歩道橋をご利用ください。



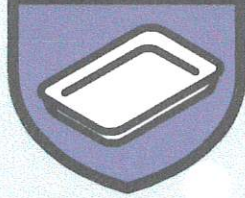
## ゴミの分別方法

※幼稚園で出たゴミのみを捨ててください

焼きそばパック



プラ容器



生ゴミ



紙くず



紙コップ



豚汁容器



わりばし



ペットボトル



※重ねて捨ててください

園内への出入りは正門をご利用ください。

新入園児でチケットをお持ちの方のみ、10時45分になりましたら新館1F玄関へお集まりください。

園庭の遊具は使えません。

混雑が予想されますので、お子様から目を離さないでください。

道路への飛び出しに注意してください。

